

OSE250
OSE250P



L'OSE250 è il carrello adatto per un intenso picking in ambito industriale. Oltre ad aumentare la produttività, l'OSE250 è stato progettato per ottimizzare l'intero processo di picking. I sempre maggiori ritmi e requisiti della movimentazione hanno elevato gli standards di questo carrello. Il rendimento e la sicurezza caratterizzano questo commissionatore.



Caratteristiche tecniche		OSE250/OSE250P
Alimentazione		elettrica, batteria
Tipo di guida		uomo a bordo
Portata nominale	kg	2500
Baricentro	mm	1200
Peso di esercizio senza batteria, telaio corto/telaio lungo	kg	765/897
Pressione max. sulle ruote pivotanti, a vuoto/con carico nominale		
telaio corto	kg	270/670
telaio lungo		300/800
Pressione max. sulla ruota motrice, a vuoto/con carico nominale		
telaio corto	kg	480/833
telaio lungo		500/894
Pressione max. sui rulli forche a vuoto/con carico nominale		
telaio corto	kg	250/2223
telaio lungo		270/2243
Ruote pivotanti, poliuretano	mm	Ø 150x76
Rulli sulle forche, doppi, Vulkollan	mm	Ø 85x75
Ruota motrice, poliuretano	mm	Ø 250x75
Velocità di traslazione a vuoto/con carico nominale/2000 kg	km/h	12/8/9 ¹⁾
Tempo di sollevamento forche, senza/con carico nominale	s	3,4/4,6
Tempo di discesa forche, senza/con carico nominale	s	5,2/4,7
Pendenza superabile a vuoto/con carico nominale, telaio corto	%	13/9
Pendenza superabile a vuoto/con carico nominale, telaio lungo	%	13/10
Freno di servizio/stazionamento		elettromagnetico a uno stadio
Motore trazione/intermittenza	kW/%	2,5/60
Motore di sollevamento/intermittenza	kW/%	1,2/4,5
Batteria (scarica in 5 ore)	V/Ah	24/450-620
Peso della batteria, min./max.	kg	250/380
Sistema di sterzo		elettronico
Comando di velocità		continuo
Sterzo	°	200

Dimensioni, mm		OSE250/OSE250P
x	Distanza schiena forche - asse ant., forche sollevate/abbassate	
	telaio corto	861/957
	telaio lungo	1641/1737
y	Interasse, forche sollevate/abbassate	
	telaio corto	2022/2159
	telaio lungo	2802/2932
h ₇	Altezza gradino d'accesso	130
h ₁₂	Altezza piede uomo	980 ²⁾
h ₁₃	Altezza forche abbassate	85
h ₁₅	Altezza schienale	1142 ³⁾
h ₂₃	Altezza sollevamento	225
l ₂	Lunghezza carrello escluse forche, telaio corto/lungo	1335/1420 ⁴⁾
b ₁	Telaio, larghezza	790
s	Spessore forche	50
e	Larghezza forche	180
l	Lunghezza forche	1000—2900
b ₅	Scartamento esterno forche	450/520/550/570/685
m ₁	Luce da terra	55
W _a	Raggio di sterzata, telaio corto/lungo	2196/3061
l ₉	Lunghezza pedana	450

1) OSE250P = 6 km/h con pedana sollevata sopra i 500mm

2) Solo per OSE250P. h₇ rimane fissa a 130mm

3) OSE250P = 1300 mm

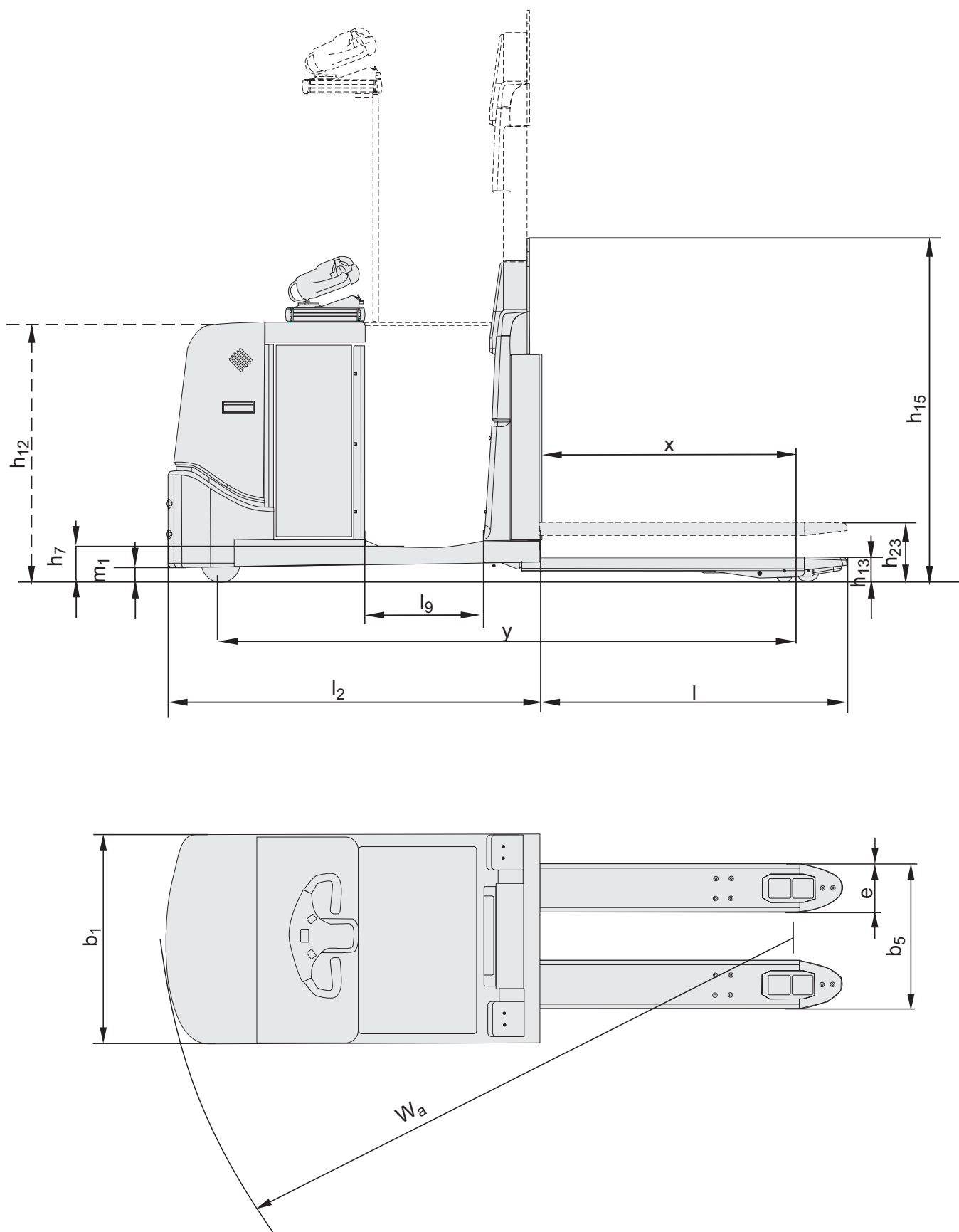
1) A seconda del vano batteria.

Dati basati su:

Telaio corto, l = 1150 mm

Telaio lungo, l = 2350 mm

Corridoio di stivaggio, mm (movimentazione dal lato corto)		Telaio corto	Telaio lungo
Dimensioni pallet 800x1200 (l = 1150)	mm	2735	2820
Dimensioni pallet 800x1200, 2 pallet (l = 2350)	mm	3935	4020
Dimensioni pallet 1000x1200 (l = 1150)	mm	2735	2820
Dimensioni pallet 1000x1200, 2 pallet (l = 2350)	mm	3935	4020



Le prestazioni e le dimensioni del carrello sono nominali e soggette a tolleranze.
I prodotti e le specifiche tecniche BT Products AB possono subire modifiche senza preavviso.
Tutti i dati sono basati sulle norme VDI 2198.



- Lo sterzo E-Man é la vera novità di questo carrello. Leggero e manovrabile con una mano sola, semplifica la guida in direzione forche ed aumenta la flessibilità per l'operatore.
- Il nuovo sterzo può essere facilmente regolabile lateralmente. Questa opzione favorisce le operazioni di picking quando il conducente cammina lateralmente al carrello. Queste differenti soluzioni consentono al conducente di manovrare in situazioni difficili.
- L'OSE250 é un carrello molto prestante. Il picking é molto rapido grazie ad una velocità di trazione di 12 Km/h e ad un'elevata accelerazione. L'unico motore é molto facile da regolare in velocità, accelerazione e frenatura per soddisfare ogni esigenza specifica individuale.
- Maggiori esigenze di produttività significano spesso maggiori volumi per ciclo di picking. La portata del carrello é di 2500kg che significa movimentare ad esempio 4 roll containers o 2 pallets.
- Il sistema BT Powerdrive garantisce affidabilità e semplicità d'uso. La tecnologia Can-bus comporta minori cablaggi ed una trasmissione dati affidabile. L'accesso al carrello tramite codice Pin garantisce sicurezza limitando l'utilizzo al personale autorizzato.

Caratteristiche	OSE250	OSE250P
BT Powerdrive System	S	S
Pedana elevabile	—	S
Versioni ad alte prestazioni	S	S
Controlli e strumentazioni		
Console BT Control regolabile	O	O
Pulsanti esterni di sollevamento/discesa	O	O
Comandi "fingertip"	S	S
Display informativo	S	S
Servosterzo/ Sterzo elettronico	S	S
Caratteristiche di trazione		
Sterzo ad oltre 200°	S	S
Rallentamento automatico	S	S
Freni elettronici a recupero d'energia	S	S
Caratteristiche di sicurezza		
BT Access Control	S	S
Sensore di rilevamento di operatore a bordo	S	S
Prestazioni programmabili	S	S
Caratteristiche del vano operatore		
Tavolo di picking	—	O
Sedile a scomparsa	O	—
Basso gradino d'accesso	S	S
Presa per terminale a bordo	O	O
Vani porta-oggetti	O	O
Leggio	O	O
Caratteristiche di manutenzione		
Facile accesso ai componenti soggetti a manutenzione	S	S
Dispositivo di ricerca guasti	S	S
Caratteristiche relative alle batterie		
Dispositivo per il cambio batteria	O	O
Indicatore dello stato della batteria	S	S

S = Di serie

O = Opzionale

— = Non disponibile